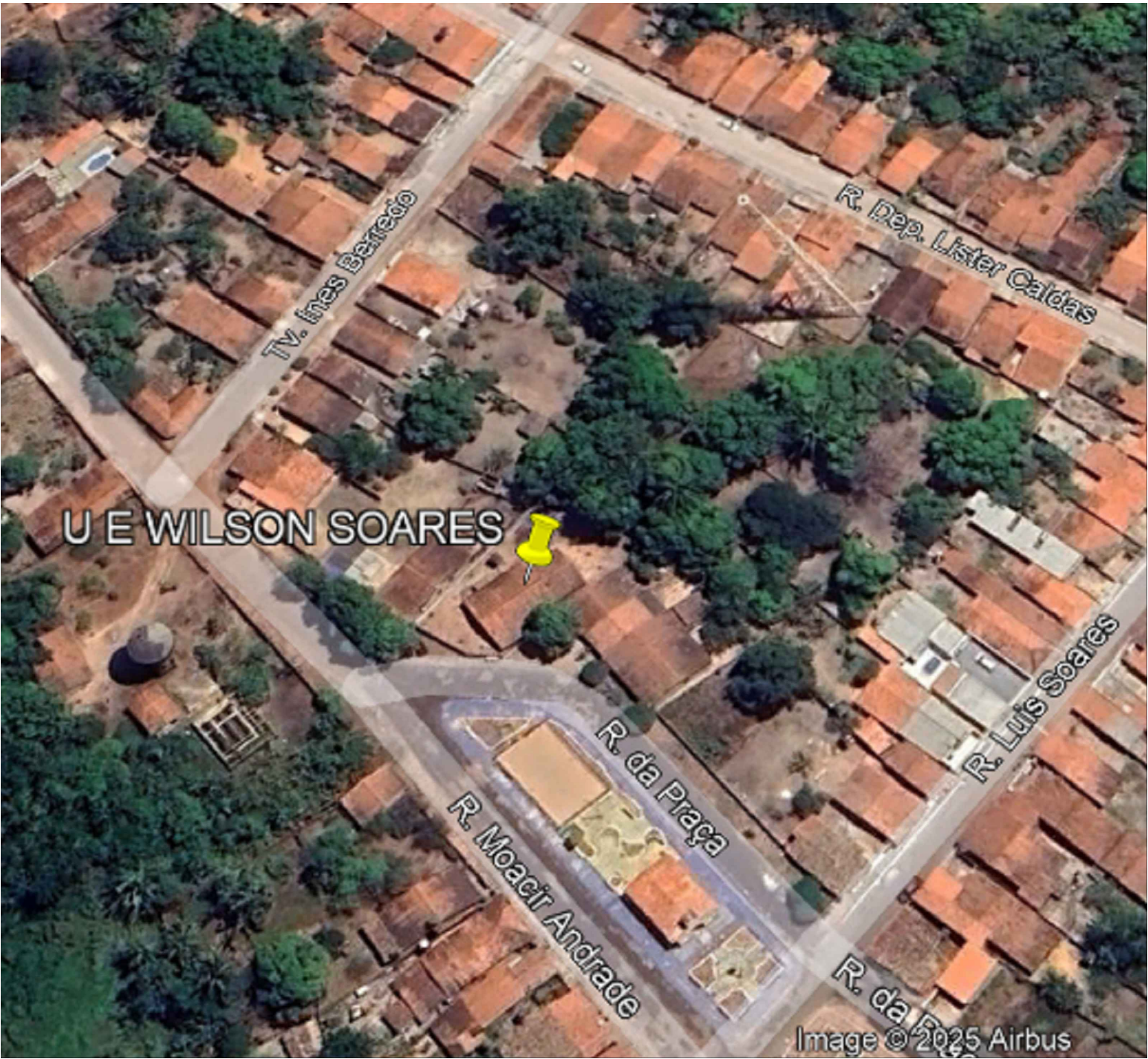




PLANTA DE SITUAÇÃO / LOCALIZAÇÃO
Esc.: 1/500



CARIMBOS	
<div><div></div><div><p>PREFEITURA MUNICIPAL DE PIRAPEMAS/MA</p></div></div>	
PROPRIETÁRIO: PREFEITURA MUNICIPAL DE PIRAPEMAS/MA	MUNICÍPIO: PIRAPEMAS
OBRA: U E WILSON SOARES	
LOCAL: RUA MOACIR ANDRADE - CENTRO	TIPO: CONSTRUÇÃO
GILSON ALEX F. CARVALHO ENG.CIVIL CREA 5478-D/MA	PROJETO: CONSTRUÇÃO DE ESCOLA REFERÊNCIA: PLANTA DE SITUAÇÃO E LOCALIZAÇÃO
PREFEITURA MUNICIPAL DE PIRAPEMAS	DESENHO: CAMPO DE AREIA DATA: SETEMBRO/2025 ESCALA DO DESENHO: INDICADA ARQUIVO:
<div>EXEC. 01</div>	